

■ グライディング/引き違い窓

2枚のサッシがそれぞれ単独で左右にスライドする、両開き引き違い窓。サッシはレールの上を滑走し開閉します。センターロック付き。(本品は全品番とも受注発注品につき納期は約60日必要です)

本体標準仕様

木製フレーム・木製サッシ

木部は撥水防腐処理されたウエスタンクリアパインを使用。フレーム外側をグラスファイバーで被覆。サッシの表面はPVC(硬質ポリ塩化ビニール樹脂)被覆、室内側には木製パネルが貼り付けられており、木目ができます。

ハイパフォーマンス LOW-E4ガラス

LOW-Eコーティングアルゴンガス封入により高断熱性能、紫外線カット機能に優れる省エネタイプのガラスです。さらに二酸化チタンコーティングを施し、紫外線があたるとガラス面に付着した汚れを分解・浄化するセルフクリーニング機能をプラスしました。

保護フィルム

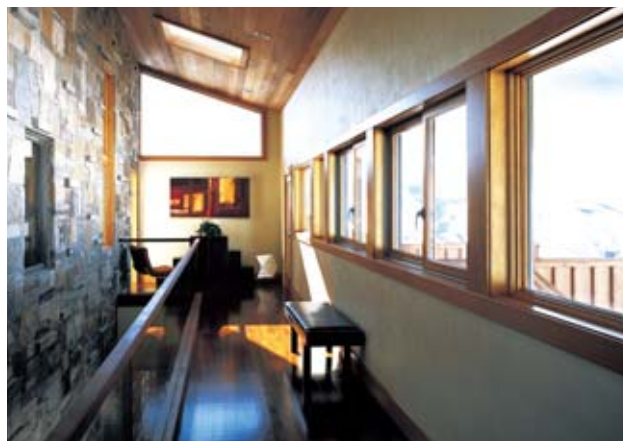
工事中の損傷防止に役立ちます。

ハンドル

90度回転し施錠。硬質真鍮製(本体と別梱包)ゴールド色。



ハンドル



オプション (別売品。本体価格に含まれません。)

スクリーン(網戸)

2分割式網戸。取付のまま、窓の開閉ができます。網戸自体はフレーム外側に固定しますので動きません。着脱可能。枠、網ともアルミ製。室外側に取付。

グリル(格子)

木製。室内側のガラス面に取付け。色は、外側は本体と同色、内側は木地にてお好みの色で塗装できます。



カラーバリエーション

本体 /網戸枠	ホワイト	サンドトーン	テラトーン
フレスト グリーン	キャンパス	ダークブロンズ	ブラック
格子	窓外側は本体同色、室内側は無塗装(木地のまま)		

(ご注意)印刷の都合上、実際の商品の色と多少異なることがあります。



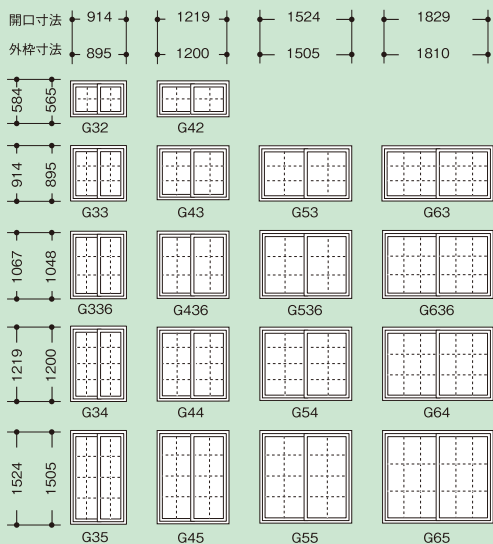
仕様規定による

GLIDING

サイズリスト

外枠寸法・・・商品の外形寸法

開口寸法・・・商品を取りつける際必要な壁開口寸法(単位:mm)

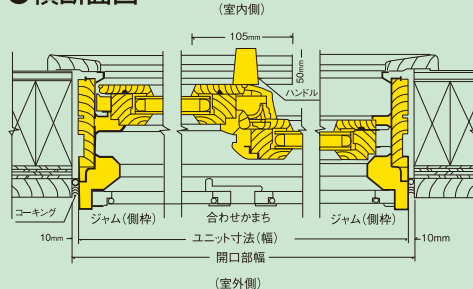


全商品受注発注

納期:約60日

ツーバイフォー標準納まり図

●横断面図



●縦断面図

