

こちらの手順は、現在のキーから新しいキーに変更する方法を示しています。新規購入の場合、現在のキーは購入したロックセットに同梱されているものです。新しいキーは、現在のキーと同じタイプ (KW1) である必要があります。

この手順を実行する前に、ロックがドアに取り付けられていることを確認してください。ドアを開けてキーの再設定を行います。

注意: キーの再設定手順は、SmartKey機能を備えたすべての製品で同じです。

Tools Needed 必要なツール



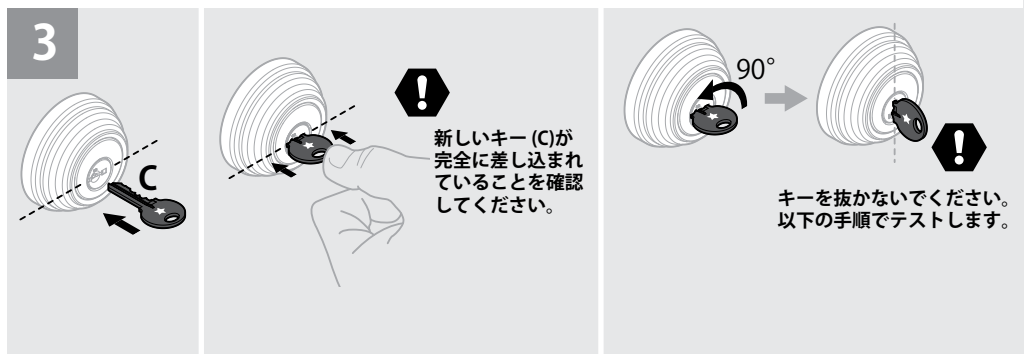
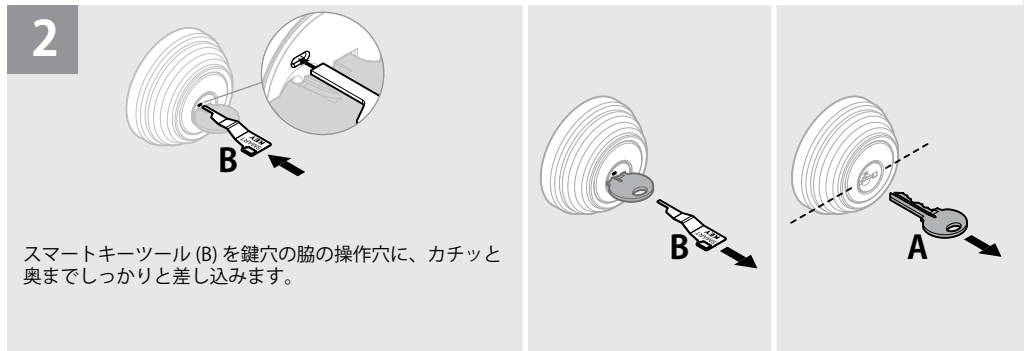
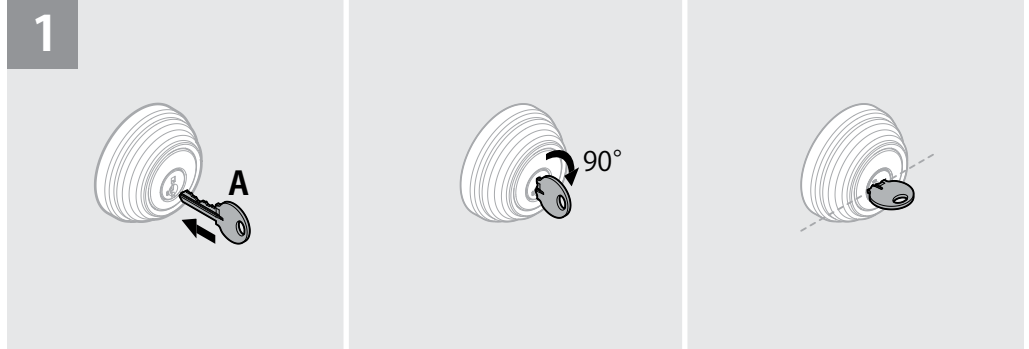
A 現在のキー





B スマートキーツール

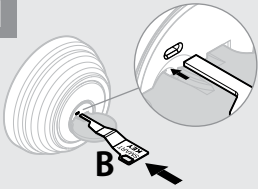


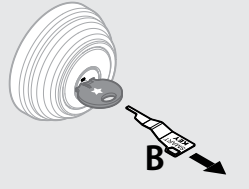
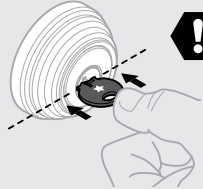
C 新しいキー






i  キーの再設定ができなかった場合のみ、手順 i ~ivを行います。



ii  スマートキーツール (B) を鍵穴の脇の操作穴に、カチッと奥までしっかりと差し込みます。

 新しいキー (C) が完全に差し込まれていることを確認してください。

iii  90°  キーを抜かないでください。以下の手順でテストします。

iv テスト手順



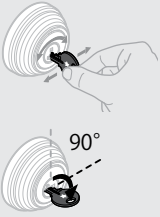
キーを水平位置に回し、ロックから引き抜きます。



もしキーを引き抜けない場合は、ロックのキーが正常に再設定されています。キーを引き抜いてご使用ください。

もしキーが抜けてしまった場合は、キーを再設定できていません。手順 i ~iv をくり返してください。

トラブルシューティング

問題	原因	解決策
新しいキーでシリンダーが回りません。	<p>キーの再設定手順中に、新しいキーが完全に差し込まれていませんでした。</p> <p>キーが部分的にしか差し込まれていない状態で設定されてしまっています。</p>	<p>① キーを細かく回しながら、シリンダーからゆっくり引き抜き、キーが設定されてしまっている深さを見つけます。</p> <p>成功したらキーを90°回します。</p>  <p>② 手順 i ~iv をくり返します。</p> <p>再設定している間、キーを完全に差し込むように注意しながら行います。</p>
	<p>再設定の時に使用された新しいキーが、元のキーを正確にコピーできていないか、摩耗したキーの可能性ががあります。</p>	<p>シリンダーをリセットする必要があります。</p>
<p>テスト手順を何度やっても、新しいキーがシリンダーから抜けてしましますが、それでもロックを開閉できます。</p>	<p>新しいキーが、元のキーを正確にコピーできていないか、摩耗したキーの可能性ががあります。</p>	<p>キーコピー機を使用せず工場で作られたキーを使用して、キーの再設定を行います。</p>
<p>新しく複製したキーでロックの操作ができません。</p>	<p>再設定の時に使用された新しいキーが、元のキーを正確にコピーできていないか、摩耗したキーの可能性ががあります。</p>	