

## DOOR



| 内部ドア |

# JELD-WEN®

ジェルドウェン 木製ドア

※プレセット品はノックダウンでの納品となります。

## Hemlock



ドア: 82 仕上: ホワイト

### Raised Panel Doors



伝統的なアメリカンレイズドパネル。ジェルドウェンのインテリアドアのパネル部は従来のムク材からMDFの単板貼りにすることでパネルのずれ、割れを解消しました。

### Flat Shaker Panel



近年人気のフラットシェーカーパネル。ジェルドウェンのインテリアドアのパネル部は従来のムク材からMDFの単板貼りにすることでパネルのずれ、割れを解消しました。



框やパネルの召し合わせ部分の溝加工により、木の収縮や膨張の変化を緩和させています。

窓

ドア

その他の  
外装材

フローリング

階段材

造作材

キッチン  
クローゼット

洗面化粧台

ウッド  
ストローブ

躯体

■ 素材:ヘム ■ 無塗装品 ■ ドア厚:35mm F☆☆☆☆

JELD WEN®

JEL



■ 82	MFN3348・MFN3349
サイズ記号	
2068(610×2032)	¥ 54,300
2468(712×2032)	¥ 60,800
2668(762×2032)	¥ 62,500
2868(813×2032)	¥ 65,100
レイズドパネル	



■ 44	MFN3348・MFN3349
サイズ記号	
2068(610×2032)	¥ 60,600
2268(661×2032)	¥ 64,800
2468(712×2032)	¥ 66,000
2668(762×2032)	¥ 67,600
2868(813×2032)	¥ 70,400
レイズドパネル	

※印刷された色と実際の製品の色とは異なります。

## 発注に関して

- 価格はドアパネルのみのものです。ノブ、金物、枠は別途発注となります。
- ダブルドア、親子ドアにする場合はアストラガル、フランス落としを発注してください。

「枠等」はP185～193をご参照ください。

「図面集」は当社Webサイトの「カタログ・図面ダウンロード」ページよりご参照ください。

# Hemlock

シングル・透明ガラス



■ 266 MFN3348・MFN3349

サイズ記号	価格
2068(610×2032)	¥64,900
2268(661×2032)	¥67,200
2468(712×2032)	¥68,800
2668(762×2032)	¥70,500
2868(813×2032)	¥73,000

レイズドパネル

シングル・透明ガラス

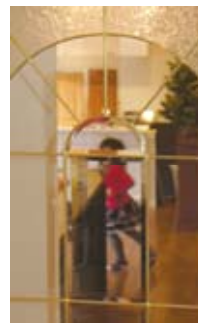


■ 1590 MFN3348

サイズ記号	価格
2668(762×2032)	¥115,800
2868(813×2032)	¥117,700

■ 1701 MFN3348

サイズ記号	価格
1068(305×2032)	¥39,800



シングル・透明ガラス



■ 944 MFN3348・MFN3349

サイズ記号	価格
2468(712×2032)	¥78,300
2668(762×2032)	¥80,700
2868(813×2032)	¥83,300

レイズドパネル

シングル・透明ガラス



■ 1515 MFN3348

サイズ記号	価格
2468(712×2032)	¥75,100 <span style="color: green;">在庫限</span>
2668(762×2032)	¥77,200
2868(813×2032)	¥79,200

■ 1705 MFN3348

サイズ記号	価格
1068(305×2032)	¥43,100

窓

ドア

その他の  
外装材

フローリング

階段材

造作材

キッチン  
クローゼット

洗面化粧台

ウッド  
ストローブ

躯体

JELD WEN®

JEL

窓

ド  
ア外  
装  
材  
そ  
の  
他  
のフ  
ロ  
ー  
リ  
ン  
グ階  
段  
材造  
作  
材ク  
ロ  
ー  
ゼ  
ット  
キ  
ッチン洗  
面  
化  
粧  
台ス  
ト  
ー  
プ  
ウ  
ッド軀  
体

## ■ 1011 MFN3348・MFN3349

サイズ記号

2068(610×2032)	¥44,200	在庫限
2468(712×2032)	¥47,900	在庫限
2668(762×2032)	¥49,200	在庫限
2868(813×2032)	¥51,300	在庫限

フラットパネル



## ■ 1022 MFN3348・MFN3349

サイズ記号

2068(610×2032)	¥49,700
2268(661×2032)	¥53,600
2468(712×2032)	¥54,300
2668(762×2032)	¥55,800
2868(813×2032)	¥58,300

フラットパネル



## ■ 66 MFN3348・MFN3349

サイズ記号

2068(610×2032)	¥60,600
2268(661×2032)	¥64,800
2468(712×2032)	¥66,000
2668(762×2032)	¥67,600
2868(813×2032)	¥70,400
3068(915×2032)	¥77,000

レイズドパネル



## ■ 1444 フラットパネル MFN3348・MFN3349

サイズ記号

2068(601×2000)	¥81,100
2668(753×2000)	¥89,000
3068(905×2000)	¥96,800

4068(1205×2000)	¥162,200
5068(1509×2000)	¥178,000
6068(1813×2000)	¥193,600

\* レール、ツマミは専用のものとなります。

\* 3枚折れ戸は対応しておりません

\* オプションレールは付けられません。

\* ハウディー木製内部折戸ドアは、  
レール、金物、木製取手付となります。

※印刷された色と実際の製品の色とは異なります。

## 発注に関して

- 価格はドアパネルのみのものです。ノブ、金物、枠は別途発注となります。
- ダブルドア、親子ドアにする場合はアストラガル、フランス落としを発注してください。

「枠等」はP185~193をご参照ください。

「図面集」は当社Webサイトの「カタログ・図面ダウンロード」ページよりご参照ください。

## ルーバー バイフォールドドア

■ 素材:ヘム ■ 無塗装品 ■ ドア厚:35mm F☆☆☆☆



## ■ 1423 【折戸】 レール・金物・取手付

サイズ記号

	2068 (604×2003)	¥64,800
	2668 (756×2003)	¥69,500
	3068 (908×2003)	¥75,200

	4068 (1211×2003)	¥129,500
	5068 (1515×2003)	¥138,900
	6068 (1819×2003)	¥150,300

## ■ 1424 【折戸】 レール・金物・取手付

サイズ記号

	2068 (604×2003)	¥71,200
	2668 (756×2003)	¥75,900
	3068 (908×2003)	¥82,300

	4068 (1211×2003)	¥142,300
	5068 (1515×2003)	¥151,700
	6068 (1819×2003)	¥164,500

● 木製内部折戸は、レール、金物、木製取手付となります。

※印刷された色と実際の製品の色とは異なります。

## ■ プレセット価格 (ロックダウンでお届けします。)

\*下記に含まれるのは部材費(金物含)、加工費と塗装費です。ドア価格を加算してください。

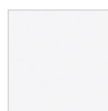
\*枠はヘム材を使用した場合の金額です。

\*詳細はP151~162をご覧ください。

## 折戸

		ルーバー折戸		ルーバーなし折戸	
		無塗装	塗装品	無塗装	塗装品
2ドア (20~30)	標準折戸枠	¥18,500	¥67,300	¥18,500	¥49,400
	在来折戸枠	¥18,050	¥66,850	¥18,050	¥48,950
4ドア (40~60)	標準折戸枠	¥23,500	¥121,400	¥23,500	¥85,300
	在来折戸枠	¥21,200	¥119,100	¥21,200	¥83,000

## ■ 塗装バリエーション



## ■ レール



## ■ 金物



発注に関して ● バイフォールドドアは、ドア本体、取付金具込みの価格です。

「枠等」はP185~193をご参照ください。

「図面集」は当社Webサイトの「カタログ・図面ダウンロード」ページよりご参照ください。

## Red Oak

■素材:レッドオーク ■無塗装品 ■ドア厚:35mm



JELD-WEN®



ドア:66R



床:MCF522 ドア:82R

愛され続けるレッドオークドア  
床はもちろん欧米住宅のスタンダード  
使い込む程に深みが増します

窓

ド  
ア外  
装  
材  
その  
他  
のフ  
ロ  
ー  
リ  
ン  
グ階  
段  
材造  
作  
材キ  
ッチン  
ク  
ロ  
ー  
ゼ  
ット洗  
面  
化  
粧  
台ウ  
ッド  
ス  
ト  
ー  
プ軀  
体

## Red Oak

JEL



## ■ 66R MFN3348・MFN3349

サイズ記号

2068 (610×2032)	¥ 51,900
2468 (712×2032)	¥ 56,800
2668 (762×2032)	¥ 58,300
2868 (813×2032)	¥ 60,800

レイズドパネル



## ■ 82R MFN3348・MFN3349

サイズ記号

2068 (610×2032)	¥ 45,300
2468 (712×2032)	¥ 49,000
2668 (762×2032)	¥ 50,400
2868 (813×2032)	¥ 52,500

レイズドパネル



## ■ 944R MFN3348・MFN3349

サイズ記号

2468 (712×2032)	¥ 68,100
-----------------	----------

レイズドパネル

※印刷された色と実際の製品の色とは異なります。

窓

ドア

その他の  
外装材

フローリング

階段材

造作材

キッチン  
クローゼット

洗面化粧台

ウッド  
ストローブ

躯体

■素材:レッドオーク ■無塗装品 ■ドア厚:35mm



JELD-WEN®

窓

ドア

外装材  
その他の

フローリング

階段材

造作材

キッチン  
クローゼット

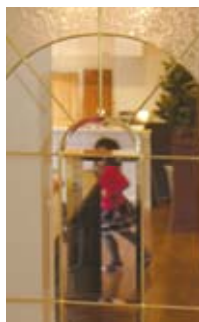
洗面化粧台

ウッド  
ストロップ

躯体

シングル・透明ガラス

JEL



■1590R	MFN3348	■1701R	MFN3348
サイズ記号		サイズ記号	
2668(762×2032) ¥116,900		1068(305×2032) ¥36,500	

## バイフォールドドア



■1460R	MFN3348・MFN3349
サイズ記号	
2068(601×2000)	¥73,600
2668(753×2000)	¥78,600
3068(905×2000)	¥86,100
4068(1205×2000)	¥147,200
5068(1509×2000)	¥157,200
6068(1813×2000)	¥172,200

レイズドパネル

※バイフォールドドアは取付金具込みの価格です

※印刷された色と実際の製品の色とは異なります。

発注に関して ● 価格はドアパネルのみのものです。ノブ、金物、枠は別途発注となります。  
● ダブルドア、親子ドアにする場合はアストラガル、フランス落としを発注してください。

「枠等」はP185～193をご参照ください。  
「図面集」は当社Webサイトの「カタログ・図面ダウンロード」ページよりご参照ください。



# White Oak



ドア:644W

ドア:1033W



ドア:1022W

ラフなスタイルから  
 トラディショナルスタイルまで  
 お好きなイメージを  
 自在に描いてください

※印刷された色と実際の製品の色とは異なります。

窓

ドア

その他の  
外装材

フローリング

階段材

造作材

キッチン  
クローゼット

洗面化粧台

ウッド  
ストローブ

躯体

■素材:ホワイトオーク ■無塗装品 ■ドア厚:35mm F☆☆☆☆

JELD-WEN®

JEL



■1033W MFN3348・MFN3349

サイズ記号

2068 (610×2032)	¥ 56,000
2468 (712×2032)	¥ 60,700
2668 (762×2032)	¥ 62,600
2868 (813×2032)	¥ 65,100

フラットパネル



■1022W MFN3348・MFN3349

サイズ記号

2068 (610×2032)	¥ 45,700
2268 (661×2032)	¥ 49,900
2468 (712×2032)	¥ 50,600
2668 (762×2032)	¥ 52,100
2868 (813×2032)	¥ 54,700

フラットパネル

シングル透明ガラス



■644W MFN3348・MFN3349

サイズ記号

2468 (712×2032)	¥ 83,500
2668 (762×2032)	¥ 85,700



■1590W MFN3348・MFN3349

サイズ記号

2668 (762×2032)	¥ 122,200
-----------------	-----------

## 発注に関して

- 価格はドアパネルのみのものです。ノブ、金物、枠は別途発注となります。
- ダブルドア、親子ドアにする場合はアストラガル、フランス落としを発注してください。

「枠等」はP185~193をご参照ください。

「図面集」は当社Webサイトの「カタログ・図面ダウンロード」ページよりご参照ください。

White Oak

JELD-WEN



■1444W MFN3348・MFN3349

サイズ記号

2ドア	2068 (601×2000)	¥83,500
	2668 (753×2000)	¥93,000
	3068 (905×2000)	¥100,500
4ドア	4068 (1205×2000)	¥167,000
	5068 (1509×2000)	¥186,000
	6068 (1813×2000)	¥201,000

フラットパネル ※パイフォルドドアは取付金具込みの価格です

シングル:透明ガラス



■944W MFN3348・MFN3349

サイズ記号

2468 (712×2032)	¥74,400
-----------------	---------

※印刷された色と実際の製品の色とは異なります。

プレセット価格 (ロックダウンでお届けします。)

\*下記に含まれるのは部材費(金物含)、加工費と塗装費です。ドア価格を加算してください。  
\*枠はヘム材を使用した場合の金額です。  
\*詳細はP151~162をご覧ください。

		金物選択	無塗装	塗装品
片開き	2×4用	調整丁番	¥38,450	¥71,250
		平丁番	¥40,850	¥73,650
	在来工法用	調整丁番	¥40,700	¥73,500
		平丁番	¥43,100	¥75,900
	可変	調整丁番	¥49,200	¥82,000
		平丁番	¥52,500	¥85,300
両開き	2×4用	調整丁番	¥68,800	¥122,800
		平丁番	¥74,500	¥128,500
	在来工法用	調整丁番	¥71,500	¥125,500
		平丁番	¥77,200	¥131,200
	可変	調整丁番	¥81,700	¥135,700
		平丁番	¥88,300	¥142,300
親子	2×4用	調整丁番	¥68,800	¥122,800
		平丁番	¥74,500	¥128,500
	在来工法用	調整丁番	¥71,500	¥125,500
		平丁番	¥77,200	¥131,200
	可変	調整丁番	¥81,700	¥135,700
		平丁番	¥88,300	¥142,300
片引き	2×4用	標準引き手	¥50,600	¥83,400
		表示鍵錠	¥60,100	¥92,900
	在来工法用	標準引き手	¥53,100	¥85,900
		表示鍵錠	¥62,600	¥95,400
	在来用固定	標準引き手	¥63,600	¥96,400
		表示鍵錠	¥73,100	¥105,900
違いき	2×4用	標準引き手	¥71,800	¥125,800
	在来工法用	標準引き手	¥74,300	¥128,300
ポケットドア(引き込み戸)		空錠	¥35,400	¥68,100
		サムターン	¥36,400	¥69,100

折戸

		ルーバー折戸		ルーバーなし折戸	
		無塗装	塗装品	無塗装	塗装品
2ドア (20~30)	標準折戸枠	¥18,500	¥67,300	¥18,500	¥49,400
	在来折戸枠	¥18,050	¥66,850	¥18,050	¥48,950
4ドア (40~60)	標準折戸枠	¥23,500	¥121,400	¥23,500	¥85,300
	在来折戸枠	¥21,200	¥119,100	¥21,200	¥83,000

塗装バリエーション



クリア アンティーク トリュフ

※レッドオークドア、ホワイトオークドアのホワイト塗装は対応しておりません。

開き戸

調整丁番



ゴールド ヘアライン ブラウン ブラック

引戸/引き手



ゴールド ヘアライン ブラウン ブラック

発注に関して ●価格はドアパネルのみのものです。ノブ、金物、枠は別途発注となります。  
●ダブルドア、親子ドアにする場合はアストラガル、フランス落としを発注してください。

「枠等」はP185~193をご参照ください。

「図面集」は当社Webサイトの「カタログ・図面ダウンロード」ページよりご参照ください。



| 内部ドア |

# Masonite® メソナイト HDF製内部ドア

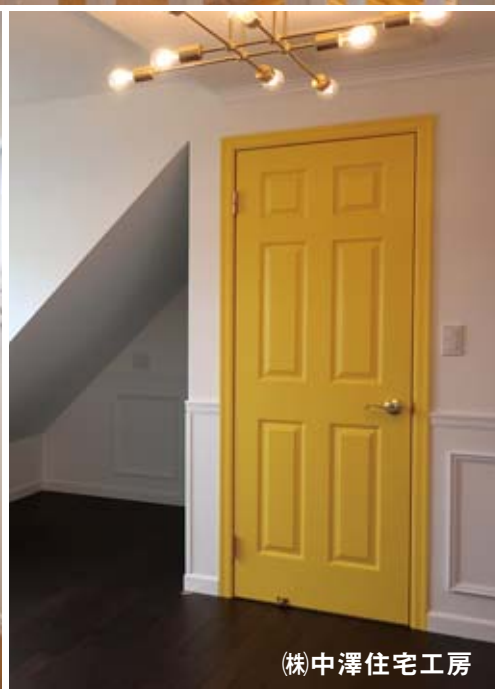
高いコストパフォーマンスとペイント栄えの良さで変わらぬ人気を誇るメソナイトドア。デザイン性の高いレイズドパネルでお部屋のグレードアップを図りましょう。テクスチャーは木目調とスムーズの2種類がございます。インテリアに合わせてお選びください。



(有)オーエム建築工房



(有)オーエム建築工房



(株)中澤住宅工房



(株)サンクティ

窓

ドア

外装材  
その他の

フローリング

階段材

造作材

キッチン  
クローゼット

洗面化粧台

ウッド  
ストロップ

躯体

■メソナイト モールドパネルドア / 折戸

・ドア厚:35mm ・木質繊維板 ・下地塗装品 **F☆☆☆☆** MFN1557

スムーズ



**2S**

サイズ記号	
2068 (610×2032)	¥ 30,700
2268 (661×2032)	¥ 32,700
2468 (712×2032)	¥ 32,700
2668 (762×2032)	¥ 34,500
2868 (813×2032)	¥ 36,800

スムーズ



**4SBF【折戸】** レール・金物・取手付

サイズ記号	
2ドア 2068 (604×2007)	¥ 44,300
2668 (756×2007)	¥ 47,400
3068 (908×2007)	¥ 50,900
4ドア 4068 (1211×2007)	¥ 88,300
5068 (1515×2007)	¥ 94,900
6068 (1819×2007)	¥ 101,700



(有)オーエム建築工房

MAS

スムーズ



6S

サイズ記号

- 2068(610×2032) ¥30,700
- 2268(661×2032) ¥32,700
- 2468(712×2032) ¥32,700
- 2668(762×2032) ¥34,500
- 2868(813×2032) ¥36,800

木目加工



6T

サイズ記号

- 2068(610×2032) ¥30,700
- 2268(661×2032) ¥32,700
- 2468(712×2032) ¥32,700
- 2668(762×2032) ¥34,500
- 2868(813×2032) ¥36,800
- 3068(914×2032) ¥39,700

スムーズ



6SBF【折戸】 レール・金物・取手付

サイズ記号

- 2ドア 2068(604×2007) ¥44,300
- 2668(756×2007) ¥47,400
- 3068(908×2007) ¥50,900
- 4ドア 4068(1211×2007) ¥88,300
- 5068(1515×2007) ¥94,900
- 6068(1819×2007) ¥101,700

木目加工



6TBF【折戸】 レール・金物・取手付

サイズ記号

- 2ドア 2068(604×2007) ¥44,300
- 2668(756×2007) ¥47,400
- 3068(908×2007) ¥50,900
- 4ドア 4068(1211×2007) ¥88,300
- 5068(1515×2007) ¥94,900
- 6068(1819×2007) ¥101,700

※印刷された色と実際の製品の色とは異なります。

プレセット価格 (ノックダウンでお届けします。)

\*下記に含まれるのは部材費(金物含)、加工費と塗装費です。ドア価格を加算してください。

\*枠はバイン材を使用した場合の金額です。

\*詳細はP151~162をご覧ください。

		金物選択	無塗装	塗装品
片開き	2×4用	調整丁番	¥27,050	¥56,750
		平丁番	¥28,350	¥58,050
	在来工法用	調整丁番	¥28,300	¥58,000
		平丁番	¥29,600	¥59,300
	可変	調整丁番	¥31,800	¥61,500
		平丁番	¥34,000	¥63,700
片引き	2×4用	標準引き手	¥41,400	¥71,200
		表示鎌錠	¥50,900	¥80,700
	在来工法用	標準引き手	¥43,200	¥73,000
		表示鎌錠	¥52,700	¥82,500
	在来用固定	標準引き手	¥51,800	¥81,600
		表示鎌錠	¥61,300	¥91,100
違い引き戸	2×4用	標準引き手	¥63,000	¥110,900
	在来工法用	標準引き手	¥64,700	¥112,600
ポケットドア		空錠	¥30,400	¥60,100
		サムターン	¥31,400	¥61,100

折戸

		無塗装	塗装品
2ドア (20~30)	標準折戸枠	¥11,300	¥42,200
	在来折戸枠	¥12,550	¥43,450
4ドア (40~60)	標準折戸枠	¥13,100	¥74,900
	在来折戸枠	¥14,600	¥76,400

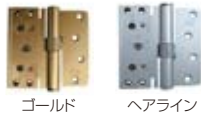
\*2×4用レール埋込上枠は使用できません。

塗装バリエーション



開き戸

調整丁番



ゴールド ヘアライン



ブラウン ブラック

レール

メソナイトドア用



シルバー

木製ツマミ



引戸/引き手



ゴールド ヘアライン ブラウン ブラック

発注に関して

- 内部ドアはドアパネルのみの価格、折戸はドアパネル、レール、金物、取手のセット価格です。
- 枠は別途発注となります。

「枠等」はP185~193をご参照ください。

「図面集」は当社Webサイトの「カタログ・図面ダウンロード」ページよりご参照ください。

## DOOR



| 内部ドア |

# VIDA

パインドア ヴィーダ

北欧のインテリアでも人気のパイン材は、優しく温かみのある風合いが好まれ、建具としても変わらず愛されています。ハウディーは独自のネットワークを生かし、工場からダイレクトに輸入する事でリーズナブルな価格でのお届けを可能にしました。



1033とBARも現場加工しています。

ハンドルは現場塗装しています。

窓

ドア

その他の  
外装材

フローリング

階段材

造作材

キッチン  
クローゼット

洗面化粧台

ウッド  
ストロブ

躯体

## ■ ノッティーパインドア

1033及び1033Xにはパネル部にV溝があります。

■ 在庫品 ■ 無塗装品 ■ ドア厚:35mm **F☆☆☆☆**  
MFN3422

新宿区法務事務所  
ドア:1033X  
LOHAS OIL:L24エボニー



## ■ プレセット対象外

■ 1033	ノッティーパイン
サイズ記号	
2068(610×2032)	¥25,800
2468(712×2032)	¥26,500
2668(762×2032)	¥27,200
2868(813×2032)	¥27,900



■ BAR
(105×2000×11.5)
¥2,100
ノッティーパインドア用 後付け化粧枠 無塗装のみ

※現場で加工の上取り付けください。

■ バードア専用  
(プレセット対象外)

■ 1033X	ノッティーパイン
サイズ記号	
2670(762×2134)	¥30,500
2870(813×2134)	¥31,200
3070(915×2134)	¥31,900

1033及び1033Xには  
パネル部にV溝があります。

※印刷された色と実際の製品の色とは異なります。

「枠等」はP185～193をご参照ください。

「図面集」は当社Webサイトの「カタログ・図面ダウンロード」ページよりご参照ください。



## クリアパインドア



- 30 クリアパイン
- サイズ記号
- |                 |          |
|-----------------|----------|
| 2068 (610×2032) | ¥ 50,200 |
| 2468 (711×2032) | ¥ 52,900 |
| 2668 (762×2032) | ¥ 55,600 |
| 2868 (813×2032) | ¥ 58,900 |
- ※2024年4月発売予定

窓

ドア

その他の  
外装材

フローリング

階段材

造作材

キッチン  
クローゼット

洗面化粧台

ウッド  
ストロープ

躯体

WDP

■ 在庫品 ■ 無塗装品 ■ ドア厚:35mm F☆☆☆☆ MFN3400



窓

ドア

外装材  
その他の

フローリング

階段材

造作材

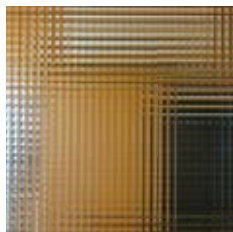
キッチン  
クローゼット

洗面化粧台

ウッド  
ストロップ

躯体

シングル・クロスリードガラス



■760G クリアバイン  
サイズ記号  
2268(660×2032) ¥32,700

シングル・透明ガラス



■144 クリアバイン  
サイズ記号  
2468(712×2032) ¥37,200  
2668(762×2032) ¥38,700

※印刷された色と実際の製品の色とは異なります。

「枠等」はP185～193をご参照ください。  
「図面集」は当社Webサイトの「カタログ・図面ダウンロード」ページよりご参照ください。

## クリアパインドア



■ 44P		クリアパイン
サイズ記号		
2063(610×1905)	¥ 29,400	
2463(711×1905)	¥ 31,800	
2663(762×1905)	¥ 32,600	
2068(610×2032)	¥ 30,800	
2468(711×2032)	¥ 32,200	
2668(762×2032)	¥ 34,000	
2868(813×2032)	¥ 35,100	



■ 20P		クリアパイン
サイズ記号		
2063(610×1905)	¥ 29,200	
2068(610×2032)	¥ 31,500	
2468(711×2032)	¥ 32,100	
2668(762×2032)	¥ 32,700	
2868(813×2032)	¥ 33,800	

窓

ドア

その他の  
外装材

フローリング

階段材

造作材

キッチン  
クローゼット

洗面化粧台

ウッド  
ストロップ

躯体

WDP

■在庫品 ■無塗装品 ■ドア厚:35mm **F☆☆☆☆**  
MFN3400



■82 クリアパイン  
サイズ記号  
2068(610×2032) ¥29,400  
2468(712×2032) ¥30,800  
2668(762×2032) ¥32,200  
2868(813×2032) ¥33,000



■82A クリアパイン  
サイズ記号  
2068(610×2032) ¥33,000  
2468(712×2032) ¥34,700  
2668(762×2032) ¥35,500  
2868(813×2032) ¥37,200

※印刷された色と実際の製品の色とは異なります。

プレセット価格 (ノックダウンでお届けします。)

\*下記に含まれるのは部材費(金物含)、加工費と塗装費です。ドア価格を加算してください。

\*枠はパイン材を使用した場合の金額です。

\*詳細はP151~162をご覧ください。

		金物選択	無塗装	塗装品
片開き	2×4用	調整丁番	¥28,450	¥61,250
		平丁番	¥30,850	¥63,650
	在来工法用	調整丁番	¥29,700	¥62,500
		平丁番	¥32,100	¥64,900
	可変	調整丁番	¥33,200	¥66,000
		平丁番	¥36,500	¥69,300
片引き	2×4用	標準引き手	¥41,400	¥74,200
		表示鍵錠	¥50,900	¥83,700
	在来工法用	標準引き手	¥43,200	¥76,000
		表示鍵錠	¥52,700	¥85,500
	在来用固定	標準引き手	¥51,800	¥84,600
		表示鍵錠	¥61,300	¥94,100
違い戸	2×4用	標準引き手	¥63,000	¥117,000
	在来工法用	標準引き手	¥64,700	¥118,700
ポケットドア	空錠	¥30,400	¥63,100	
	サムターン	¥31,400	¥64,100	

塗装バリエーション

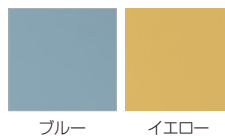
■クリアパイン



ホワイト クリア アンティーク



トリュフ グレー グリーン



ブルー イエロー

■ノットイーパイン



クリア アンティーク

「枠等」はP185~193をご参照ください。

「図面集」は当社Webサイトの「カタログ・図面ダウンロード」ページよりご参照ください。

パインドア ヴィーダ WDP

■ クリアパインドア バイフォールドドア

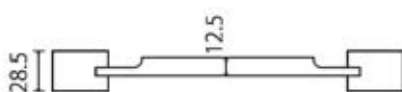
■ 在庫品 ■ 無塗装品 ■ ドア厚:28.5mm ■ レール・金物・取手付 **F☆☆☆☆**  
MFN3400



ドア：1424P



バイフォールド断面図



オプション



① 気になる上部レールがすっきり  
レール埋込枠で、レールを上枠に埋め込みました。



② バリアフリー対応型レール  
高さは僅か3mm。収納物出し入れやお掃除も簡単です。



③ 簡単取り付け

差し込むだけで固定されるワンタッチ機能

扉を図のように傾けて、軸ピボット(下用)をピボット受けに差し込みます。同様にガイドピボットも下レール溝に差し込みます。



ハウディー折戸用レール (ブロンズ色)

オプション・バリアフリーレール(金物付)

サイズ	価格	サイズ	価格
2068	¥2,400	4068	¥3,500
2668	¥2,400	5068	¥3,900
3068	¥2,900	6068	¥4,400

窓

ドア

その他の  
外装材

フローリング

階段材

造作材

キッチン  
クローゼット

洗面化粧台

ウッド  
ストローブ

躯体

# パインドア ヴィーダ WDS

## ■ クリアパインドア バイフォールドドア

■ 在庫品 ■ 無塗装品 ■ ドア厚:28.5mm ■ レール・金物・取手付 **F☆☆☆☆**  
MFN3400



■ 1423P 【折戸】 レール・金物・取手付

■ 1424P 【折戸】 レール・金物・取手付

サイズ記号	価格
1048(301.5×1401)	¥14,900
1068(301.5×2012)	¥16,400
1368(377.5×2012)	¥17,700
1468(403.0×2012)	¥18,300
1668(453.5×2012)	¥18,900
2048(604×1401)	¥37,200
2068(604×2012)	¥41,600
2668(756×2012)	¥44,300
2868(807×2012)	¥45,800
3068(908×2012)	¥47,100
10+2068(908×2012)	¥64,200
13+2668(1136×2012)	¥68,300
14+2868(1213×2012)	¥70,200
16+3068(1364×2012)	¥72,100
4068(1211×2012)	¥83,200
5068(1515×2012)	¥88,800
5468(1617×2012)	¥91,500
6068(1819×2012)	¥94,200

サイズ記号	価格
1068(301.5×2012)	¥16,400
1368(377.5×2012)	¥17,700
1668(453.5×2012)	¥18,900
2068(604×2012)	¥41,600
2668(756×2012)	¥44,300
3068(908×2012)	¥47,100
10+2068(908×2012)	¥64,200
13+2668(1136×2012)	¥68,300
16+3068(1364×2012)	¥72,100
4068(1211×2012)	¥83,200
5068(1515×2012)	¥88,800
6068(1819×2012)	¥94,200

● バイフォールドドアは、ドア本体、レール、金物、取手込みの価格です。  
● 枠内開口寸法は全て高さ2054mm、幅は上記サイズに12mm足してください。

※印刷された色と実際の製品の色とは異なります。

### プレセット価格 (ロックダウンでお届けします。)

\*下記に含まれるのは部材費(金物含)、加工費と塗装費です。ドア価格を加算してください。  
\*枠はパイン材を使用した場合の金額です。  
\*詳細はP151~162をご覧ください。

### 折戸

		ルーバー折戸	
		無塗装	塗装品
2ドア (20~30)	標準折戸枠	¥11,300	¥60,100
	在来折戸枠	¥12,550	¥61,350
3ドア	標準折戸枠	¥13,100	¥87,300
	在来折戸枠	¥14,600	¥88,800
4ドア (40~60)	標準折戸枠	¥13,100	¥111,000
	在来折戸枠	¥14,600	¥112,500

### 塗装バリエーション

#### ■ クリアパイン



#### ■ 木製ツマミ



発注に関して ● バイフォールドドアは、ドア本体、取付金具込みの価格です。

「枠等」はP185~193をご参照ください。

「図面集」は当社Webサイトの「カタログ・図面ダウンロード」ページよりご参照ください。

DOOR



| ハードウェア |

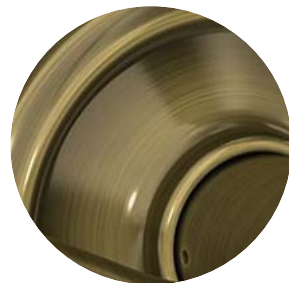


Trust your home to Schlage.

内部ドア用

Schlage

アクセントカラーのアンティークブラスとブライトブラス



609 アンティークブラス(US5)

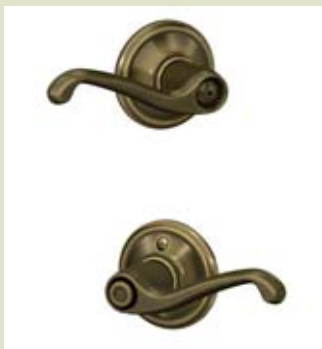


505 ライフタイムブライトブラス  
605 ブライトブラス(US3)

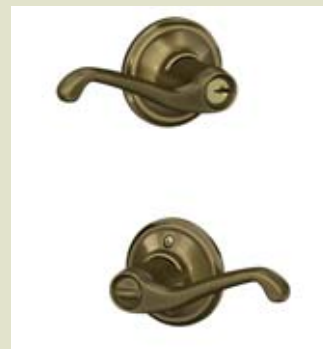
Flair Lever フレアレバー



空錠  
F10-FLA-609 ¥20,200



プッシュボタン式  
F40-FLA-609 ¥21,300



鍵付  
F51A-FLA-609 ¥36,400



空錠  
F10-FLA-605 ¥18,200



プッシュボタン式  
F40-FLA-605 ¥19,000



鍵付  
F51A-FLA-505 ¥36,400   
F51A-FLA-605 ¥33,900

発注に関して ● 受注発注商品(納期:受注後約90日)となります。

窓  
ドア  
その他の  
外装材  
フローリング  
階段材  
造作材  
キッチン  
クローゼット  
洗面化粧台  
ウッド  
ストープ  
躯体